

## コンサルタント派遣の対象となる町会・自治会

- 区市町村が実施する個別相談(会)に参加していること
- 個別相談による相談内容が、コンサルタント派遣で対応できるものであること
- 課題解決に向けて、町会・自治会が主体的に取り組む意欲や体制があること

## 派遣回数

- 1町会・自治会あたり**最大5回**まで(1回あたり2時間程度まで)

## 派遣費用 (コンサルタントの person 費や打ち合わせ場所までの交通費)

**無料**

※ただし、下記のような費用は町会・自治会での負担となります。

- ①アンケートの調査票の印刷・配布・回収にかかる費用
- ②加入促進やサポーター募集等のチラシ印刷・配布費用
- ③インターネット回線の利用料、有料ツールの使用料 など

## 事業の流れ

- 1 個別相談(会)に参加**  
お住まいの区市町村が実施する個別相談(会)に参加します。  
※区市町村の町会・自治会支援担当にお申し込みください。
- 2 相談内容を区市町村・コンサルタント・東京都つながり創生財団で検討**  
コンサルタント派遣の対応可否を区市町村担当者からご連絡します。  
※検討会を経て、派遣の可否が決定されます。
- 3 コンサルタント派遣開始** ※5回実施する場合の例です。

- |       |                  |   |
|-------|------------------|---|
| 1回目   | キックオフ            | 相談内容の再確認、目指すゴールについて打ち合わせをします。   |
| 2~4回目 | コンサルタントの<br>伴走支援 | スケジュールの確認、企画・準備・実施サポートを行います。<br>※コンサルタントが「個別実施計画書」を提示し、この計画に基づき支援を進めます。 |
| 最終回   | ふりかえり            | 伴走支援してきた活動の中で、工夫した点や改善点などをふりかえるとともに、<br>今後、町会・自治会で継続できるようアドバイスします。      |

詳しくは、右記の  
区市町村の町会・自治会支援  
担当へお問い合わせください!



事業所管



公益財団法人  
東京都つながり創生財団  
Tokyo Metropolitan Foundation "TSUNAGARI"

共助推進課 地域活動支援担当  
03-6258-1235

# 町会・自治会

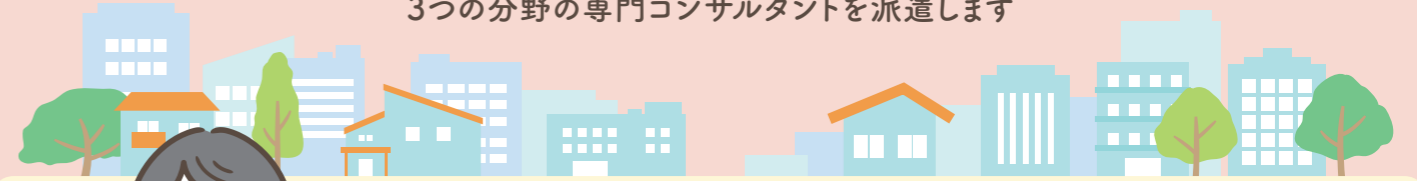
— 令和8年度 —

# コンサルタント派遣

町会・自治会の課題解決に向けて、

加入促進/担い手づくり デジタル活用 多文化共生 の

3つの分野の専門コンサルタントを派遣します



町会・自治会のみなさん!“定期的なイベントに工夫を加えたい”、  
“運営に課題がある”などのご要望やお悩みはありませんか?

専門のコンサルタントが各町会・自治会に  
お伺いして、一緒に課題解決に取り組めます!

### 加入促進・担い手づくり



- 活動の見直しやサポーター制度化の支援
- 防災イベント等や住民向けアンケート調査の実施支援

お祭りや防災訓練などの行事に参加する人がいつも同じなので、もっと多くの人に参加してほしい!

役員が高齢化しているので、新たな世代にも活動してもらいたい。

もっと住民の声を聞いて、新しい活動につなげたい!

### デジタル活用



- ホームページ/SNSを活用した情報発信
- 資料共有/会費集金などの業務効率化

町会の活動をもっといろいろな人に知ってもらいたい。

回覧板や会費の集金が負担になってきている。  
もっと効率的な方法はないかな?

資料の保管や会計作業をもっと効率的にできないかな?

### 多文化共生



- 外国人住民との交流会の企画・運営支援
- 「やさしい日本語」の活用サポート

外国人住民の方とコミュニケーションがとりづらい。どうしたらいいんだろう?

外国人住民の方にも、町会活動に参加してもらおうきっかけをつくりたい!

地域の団体と連携して、外国人住民の方と交流会を行うには?

コンサルタント派遣の費用は無料!



公益財団法人  
東京都つながり創生財団  
Tokyo Metropolitan Foundation "TSUNAGARI"

# コンサルタント派遣

# 3つの相談分野

## 加入促進・担い手づくり

### 活動の見直し・運営の見直し

#### ✓ 活動の工夫の方法を一緒に考えます

新たな参加者層が気軽に参加できるよう活動の一部を見直し



#### ✓ 新たな仲間づくりを支援します

運営をお手伝いする「サポーター制度」の導入や、導入後のフォロー方法などを検討

#### ✓ 町会・自治会のPRを強化します

イベントチラシや町会・自治会PR冊子の作成を支援

#### ✓ 規約等を見直します

地域や運営の実情に合わせ、規約や会費などの具体的な改正内容を検討

### 防災イベント等の実施支援

#### ✓ 子育て世代やこどもの参加を促す企画を紹介・支援します

参加者が楽しめる防災訓練やイベント等を提案し、実施を支援



#### ✓ 地域の関係機関・団体と一緒に取り組むことを支援します

地域で活動しているさまざまな団体から協力が得られるように支援

### 住民向けアンケート調査の実施支援

#### ✓ 活動内容の見直しの検討に向け、住民の意見を聞くアンケート調査の実施を支援します

#### ✓ 町会・自治会の活動紹介チラシの配布や、町会・自治会活動をお手伝いする「サポーター制度」も周知できます



支援の流れ

- 1 課題やお悩みから、アンケートの目的を一緒に考えます**  
課題をヒアリングしたうえで、アンケートの目的と対象者を検討
- 2 目的に沿ったアンケート項目を作成します**  
アンケートで聞きたいことを整理し項目を作成
- 3 アンケート配布までの準備や回収方法を提案します**  
町会・自治会の活動状況を踏まえ、よりよい配布・回収方法を提案  
※配布・回収は町会・自治会で実施してください
- 4 アンケート結果を踏まえ、今後の活動を一緒に考えます**  
アンケート結果を集計・グラフ化し、今後の活動の参考に



## デジタル活用

### 情報発信を簡単＆スピーディに！

「どの情報を何のツールで発信するか」を一緒に考えて導入を支援します



WEB

#### ホームページ制作

- 住民がネットで検索し、いつでも情報を閲覧できるように
- メール等での問い合わせ窓口としても活用可能



#### LINE

- 幅広い世代が活用しており受け入れられやすい
- 閲覧板などの情報をプッシュ型配信に



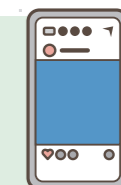
#### X (Twitter)

- リアルタイムな情報を画像とともに短文で発信可能
- 通知が届くので見逃しにくい



#### Instagram

- 写真や動画をメインに視覚的に情報発信へ



### 町会・自治会のさまざまな業務を効率化！

資料管理や集金方法などについて、現状を踏まえたツールの選定や運用に向けて一緒に考えます

クラウドで資料を共有

Googleドライブ 等



町会・自治会の各種資料をクラウドに保存し、役員全員がPCやスマートフォンから確認可能に

イベントの参加受付・アンケート収集等のデジタル化

Googleフォーム 等



いつでもスピーディに提出が可能になり、集計・管理も効率的に

町会・自治会費等の集金のデジタル化

PayPay 会費ペイ 等



自宅からオンラインで支払いができ、集金が不要に / 集金の際に現金の取り扱いや釣銭の準備が不要に

※各種サービスのご利用には、アカウントの新規作成、スマートフォン・PC・タブレットなどの機器が必要になります。  
※サービスの種類によっては登録・利用に料金が発生する場合があります。

## 多文化共生

住民同士が理解し合い、町会・自治会活動に参加しやすくなる関係づくりをサポートします

- 外国人住民との交流イベント等の企画・運営の支援
- 外国人住民のニーズ等を把握するための話し合い促進のサポート
- 「やさしい日本語」のチラシ作成支援 ※他の2つの分野と連動しながら取り組みます。

